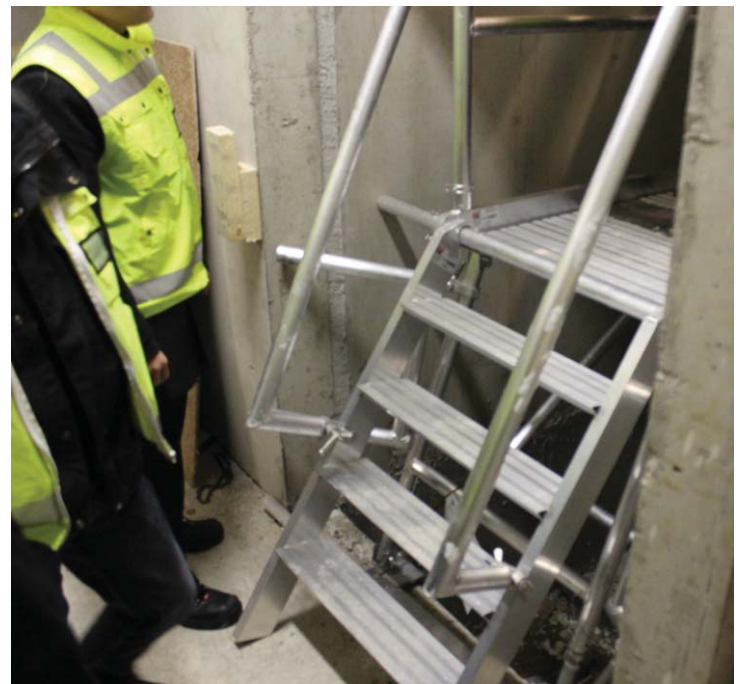


HISSIKUILU TELINE



Telineen kasaamiseen menee vain n.15min, tällöin hissin asentaminen käy turvallisesti.

Vanha "teline"



Miksi rakentaa lankuista kahteen kertaan lava että pääsee asentamaan hissiä? Pelkästään työn osuudessa tulee moninkertainen säästö. Onko tämä edes turvallista?

Fox1 Oy
Arto Kettunen
Neulakatu 4
04410 Järvenpää
+358 400 870 977
www.fox1.fi

www.fox1.fi